



TARIF : 390€

cotisation annuelle par enfant

(315€ à partir du 2ème enfant)



Nos ateliers, animés par
Nolwenn ROYER
&
Axel SCHWINGROUBER
sont proposés
aux enfants de 5 à 10 ans

le samedi de 10h00 à 12h30

CONTACT

01 34 14 83 97 AEP 95
07 67 30 12 93 Nolwenn

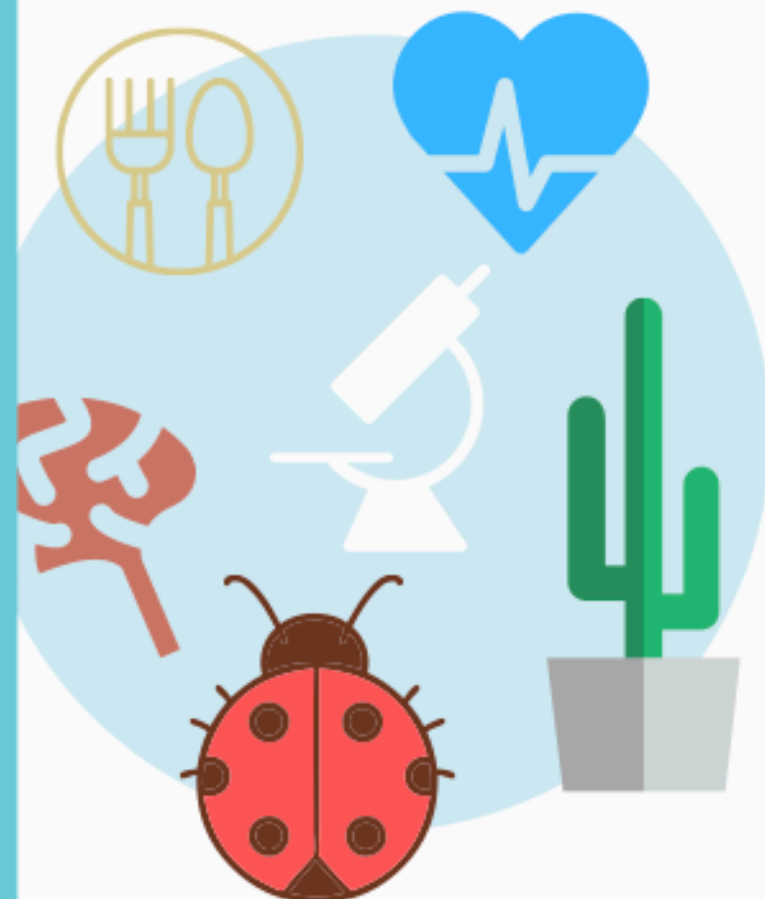
Ces cotisations représentent un forfait annuel et ne peuvent en aucun cas donner lieu à un remboursement en cas de non fréquentation des ateliers. Toutefois nous acceptons d'échelonner le paiement.

Pour les enfants inscrits en cours d'année, le forfait est calculé au prorata des mois restants de l'année en cours.

Les inscriptions sont réservées aux familles adhérentes de l'AEP 95, à jour de leur adhésion (50€).

L'ARCHE LÉONARD

Ateliers scientifiques et culturels



Programme des ateliers 2019/2020



NOTRE TERRE

SEPTEMBRE/OCTOBRE

- Samedi 21/09 : Les phénomènes météorologiques
- Samedi 28/09 : La migration animale
- Samedi 05/10 : Les cultures d'hier à aujourd'hui
- Samedi 12/10 : Réchauffement climatique : que faire ?



L'ESPACE, UN MONDE FUTUR

NOVEMBRE/DECEMBRE

- Samedi 09/11 : Voyage à travers les astres
- Samedi 16/11 : Sortie au planétarium à Paris
- Samedi 23/11 : Les étoiles dans les yeux
- Samedi 30/11 : Qu'envoie-t-on dans l'espace ?
- Samedi 07/12 : Destination Univers
- Samedi 14/12 : Vivre dans l'espace, est-ce possible ?



LES CIVILISATIONS DISPARUES

AVRIL/MAI

- Samedi 25/04 : Mayas, Aztèques et Incas
- Samedi 16/05 : Grecs contre Romains
- Samedi 30/05 : Au temps des châteaux forts



UN ESPRIT SAIN DANS UN CORPS SAIN

JANVIER /FEVRIER



- Samedi 11/01 : Découverte des aliments
- Samedi 18/01 : Des couleurs dans nos assiettes
- Samedi 25/01 : Virus ou bactérie ?
- Samedi 01/02 : L'homéostasie : comment maintenir l'équilibre de son milieu intérieure

NOS AMIS LES ANIMAUX

FEVRIER/MARS

- Samedi 29/02 : Les animaux d'hier
- Samedi 07/03 : Les monstres des abysses
- Samedi 14/03 : les animaux les plus incroyables
- Samedi 21/03 : 30 millions d'amis
- Samedi 28/03 : sortie

