



5ème période - Les cuisines d'ailleurs ou la chimie dans nos assiettes

Samedi 05 mai	Pasta ou pizza : cuisine à l'italienne
Samedi 12 mai	L'arbre canadien dans notre assiette
Samedi 26 mai	SORTIE
Samedi 02 juin	Grands palais et petits plats chinois



6ème période - A la recherche des civilisations perdues

Samedi 09 juin	Les Mayas et les Incas
Samedi 16 juin	L'Atlantide
Samedi 23 juin	SORTIE
Samedi 30 juin	Les momies



Cotisation annuelle :

Pour un enfant :	480 € + frais de sortie (billet d'entrée + transport)
à partir du 2ème enfant :	390€ + frais de sortie (billet d'entrée + transport)
3 formules de paiement :	1 chèque de 480€ ou 3 chèques de 160€ ou 10 chèques de 48€

Ces cotisations représentent un forfait annuel et ne peuvent en aucun cas donner lieu à remboursement en cas de non fréquentation des séances. Toutefois nous acceptons d'échelonner le paiement. Pour les enfants inscrits en cours d'année, le forfait est calculé au prorata des mois restants de l'année en cours.

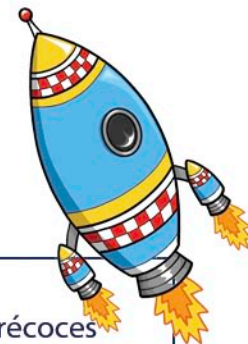
Les inscriptions sont réservées aux familles adhérentes à l' A.E.P., à jour de leur cotisation.



L'Arche Léonard

Ateliers scientifiques et culturels pour Enfants Précoces

Programme des ateliers 2011-2012



Nos ateliers accueillent les enfants intellectuellement précoces

le samedi de 10h à 12h30

Au cours de nos ateliers vos enfants :

- participeront à des jeux en rapport avec le thème de la séance (chasse aux trésors, jeux de pistes...)
- assisteront à des conférences
- manipuleront et réaliseront différentes expériences scientifiques
- iront à la découverte de musées, participeront à des événements en rapport avec le thème (une sortie par mois).

Nos ateliers sont animés par :

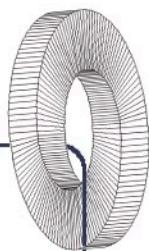
- Pierre-Arnaud Sénac
- Martine Jacquier
- Stéphanie Fruchart
- les parents désireux de participer



<http://www.aep95.fr>



1ère période - Sciences et Techniques



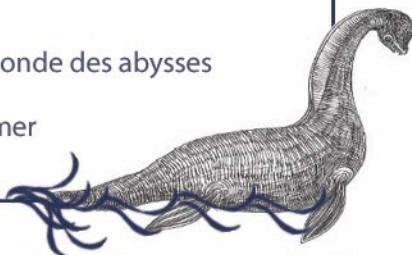
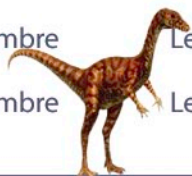
- Samedi 17 septembre Mécanique et engrenages
- Samedi 24 septembre De tout temps, mesurer le temps
- Samedi 01 octobre La fée électricité
- Samedi 08 octobre SORTIE**
- Samedi 15 octobre Magie ou illusions d'optique
- Samedi 22 octobre Départ vers le futur : fabriquer une fusée



2ème période - Sciences et vie de la terre

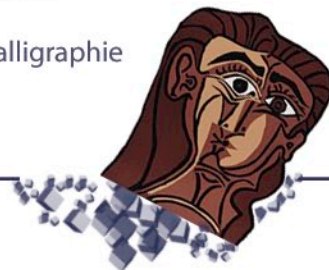


- Samedi 05 novembre Une étoile parmi les étoiles : notre soleil
- Samedi 12 novembre Les colères de la terre
- Samedi 19 novembre La disparition des dinosaures
- Samedi 26 novembre SORTIE**
- Samedi 03 décembre Le mystérieux monde des abysses
- Samedi 10 décembre Le repérage en mer



3ème période - Vision du monde à travers les Arts

- Samedi 07 janvier Drôles de têtes : le cubisme
- Samedi 14 janvier SORTIE**
- Samedi 21 janvier Drôles de têtes : Arcimboldo et les autres
- Samedi 28 Janvier L'atelier du potier
- Samedi 04 février L'atelier de calligraphie
- Samedi 11 février SORTIE**



4ème période - Les explorateurs à la découverte de...



- Samedi 10 mars La jungle
- Samedi 17 mars La savane
- Samedi 24 mars Des déserts froids
- Samedi 31 mars SORTIE**
- Samedi 04 avril Des déserts chauds
- Samedi 11 avril A la loupe, explorons le monde des insectes

